



RUI ET AMÉNAGEMENT DES QUARTIERS VULNÉRABLES

PRÉSENTATION AU GEDCIQ – CHANTIER TERRITOIRE, PLANIFICATION ET
IMMIGRATION – 3 DÉCEMBRE 2021

JULIE PROVENCHER, AGENTE DE REVITALISATION URBAINE INTÉGRÉE


DRUMMONDville
Capitale du développement

L'approche RUI: Revitalisation urbaine intégrée

Démarche globale, intersectorielle, citoyenne et pérenne sur un territoire précis

S'appuie sur la dynamique locale, les partenaires et la participation citoyenne

Intègre le développement social, l'aménagement du territoire, le scolaire, l'économique, l'environnement, etc.

Les objectifs de la RUI

Objectifs généraux:

- Lutter contre la pauvreté;
- Améliorer la qualité de vie globale

Objectifs spécifiques:

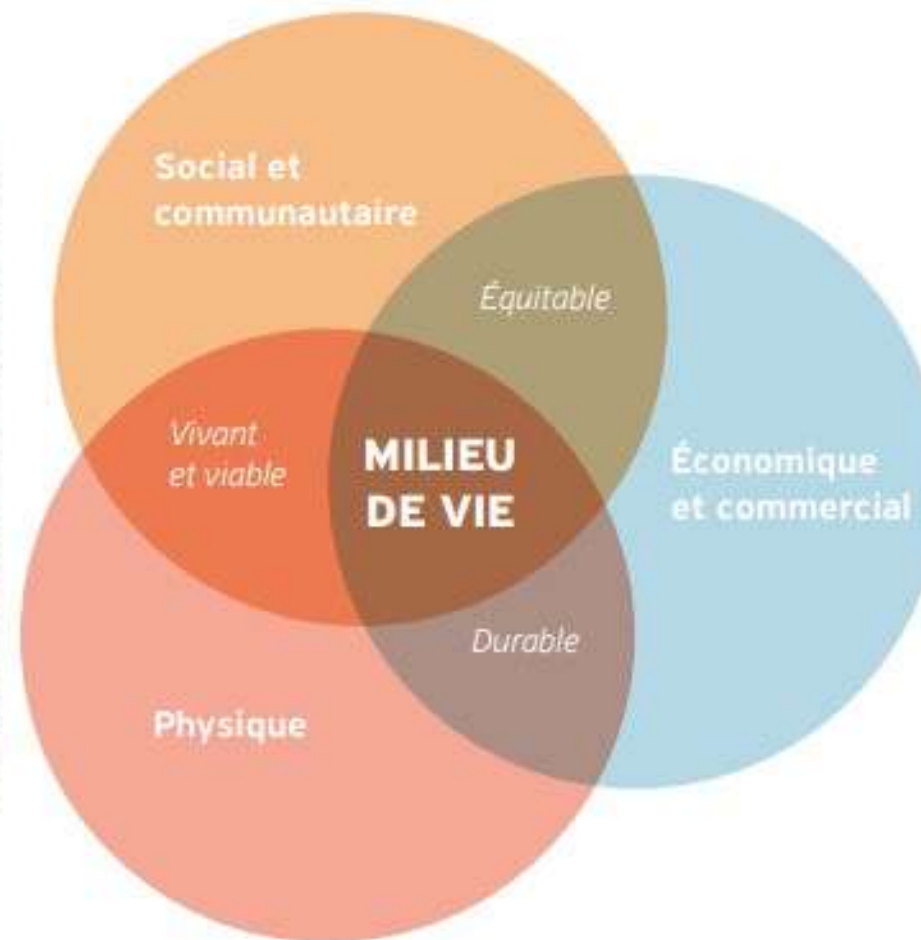
- Développer le sentiment d'appartenance au quartier;
- Stimuler la participation citoyenne et l'autonomisation;
- Améliorer le cadre de vie;
- Créer un milieu de vie dynamique

VISION DU QUARTIER SAINT-JOSEPH

Un quartier multigénérationnel et diversifié où les activités citoyennes, collectives et commerciales, de même que l'interrelation avec les quartiers avoisinants s'inscrivent dans un mode de vie actif et collaboratif répondant aux besoins de la communauté.

PARTICIPATION CITOYENNE

PARTICIPATION CITOYENNE



PARTICIPATION CITOYENNE

Revitalisation urbaine intégrée du quartier Saint-Joseph | VISION 2017-2021

10

Tables de quartier

Organismes membres	
Association des personnes handicapées de Drummondville	Office d'habitation Drummond
Centre communautaire Drummondville-Sud	Paroisse Bon-Pasteur
Centre communautaire récréatif Saint-Jean-Baptiste	Partance (employabilité pour femmes)
Corporation de développement communautaire Drummond	Réseau d'aide aux familles en transition
CIUSSS MCQ	Refuge la Piaule (travail de rue, de milieu)
Carrefour jeunesse emploi de Drummond	Intro Drummondville (organisme d'accueil personnes immigrantes)
Comité des citoyens de Saint-Joseph	Société de développement commerciale Saint-Joseph
Centre de services scolaire des Chênes (5 écoles)	Société Saint-Jean-Baptiste Centre-du-Québec
Équijustice (médiation citoyenne)	Sûreté du Québec
Maison des jeunes de Drummondville	Ville de Drummondville (loisirs, urbanisme)
Marché public	

Ingrédients de la recette RUI

COMMUNICATIONS

Leadership:

- Communautaire : recherche de financement constante et difficile à pérenniser
- Municipal: engagement long terme mais concertation parfois difficile

Concertation:

- Table de quartier: vision et orientations communes
- Important de trouver l'équilibre entre les résultats rapides et la maturation de la concertation

Participation citoyenne:

- Consultations sur l'aménagement, promenades de Jane, budget participatif, activités de quartier
- Démarche Voisins solidaires

Investissements structurants:

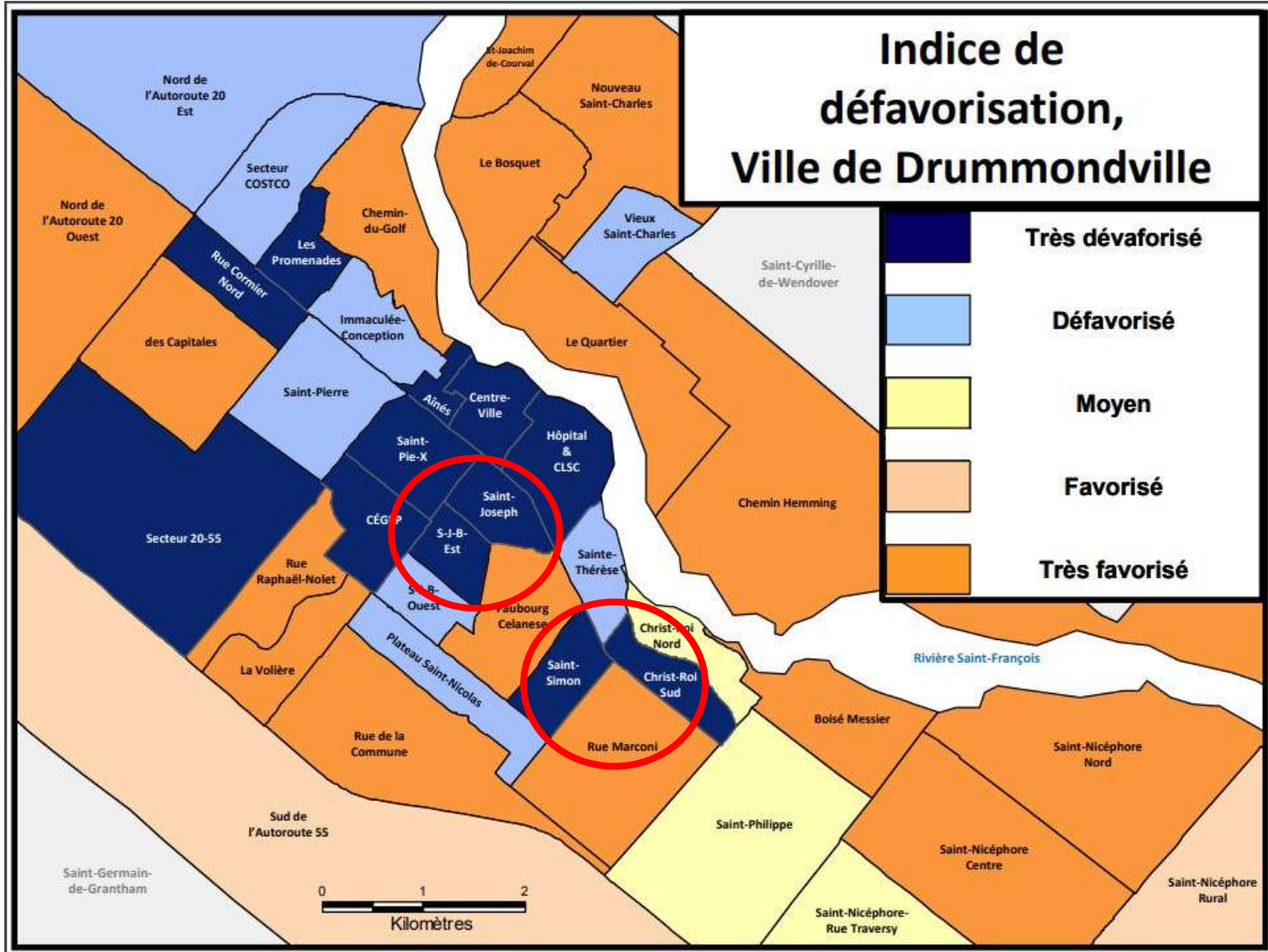
- Doit être assez important pour donner le coup d'envoi (ex.: 5 millions en 5 ans)
- Toujours impliquer les utilisateurs dans les décisions d'investissement

Évaluation:

- À implanter dès le début pour adapter objectifs et indicateurs et avoir une base de comparaison

Atlas des inégalités sociales – CIUSSS MCQ

Données de 2016



Portrait des quartiers défavorisés

- **Indices de défavorisation très élevés**
- **Enfants 6-12 ans peu encadrés**
- **Familles monoparentales**
- **Isolement des personnes vulnérables**
- **Intégration nouveaux arrivants difficile (HLM)**
- **Sentiment d'insécurité**
- **Insécurité alimentaire**
- **Important taux de roulement des locataires**

Indices utilisés:

- Âge de la population (moins de 17 ans et plus de 65 ans)
- État matrimonial
- % population vivant seule
- % familles monoparentales
- % propriétaires
- % faible scolarité
- Taux d'emploi 25-54 ans
- Revenu moyen
- % prestataire d'aide sociale
- % d'incapacités

PLANS D' ACTIONS RUI 2021-2022

Notre
-Quartier

St-Joseph

Environnement physique

- Consultation aménagement des rues
- Réflexion sur le lien à faire entre la zone du marché et le reste du quartier
- Réfléchir à l'offre de logement dans le quartier
- Stimuler le développement d'un projet de logements abordables dans le secteur

Environnement social et communautaire

- Maintenir la mobilisation des partenaires
- Intégrer les partenaires du secteur St-Jean-Baptiste
- Réaliser des ateliers d'éducation populaire
- Réaliser des assemblées citoyennes
- Animer des activités gratuites selon les enjeux et besoins identifiés
- Promouvoir et déployer des pratiques reconnues en matière de sécurité alimentaire

Environnement économique et commercial

- Collaborer à l'élaboration du plan de développement commercial du secteur St-Joseph / St-Jean-Baptiste
- Optimiser les liens entre le marché et le quartier St-Joseph

Notre
-Quartier

St-Jean-Baptiste

Notre
-Quartier

Drummondville-Sud

Environnement physique

- Réaliser des ateliers d'urbanisme participatif

Environnement social et communautaire

- Réaliser les sondage Voisins solidaires
- Créer un point de service
- Réaliser des ateliers d'éducation populaire
- Réaliser des assemblées citoyennes
- Animer des actifs gratuites selon les enjeux et besoins identifiés
- Promouvoir et déployer des pratiques reconnues en matière de sécurité alimentaire

Environnement économique et commercial

- Analyser le secteur commercial Drummondville-sud

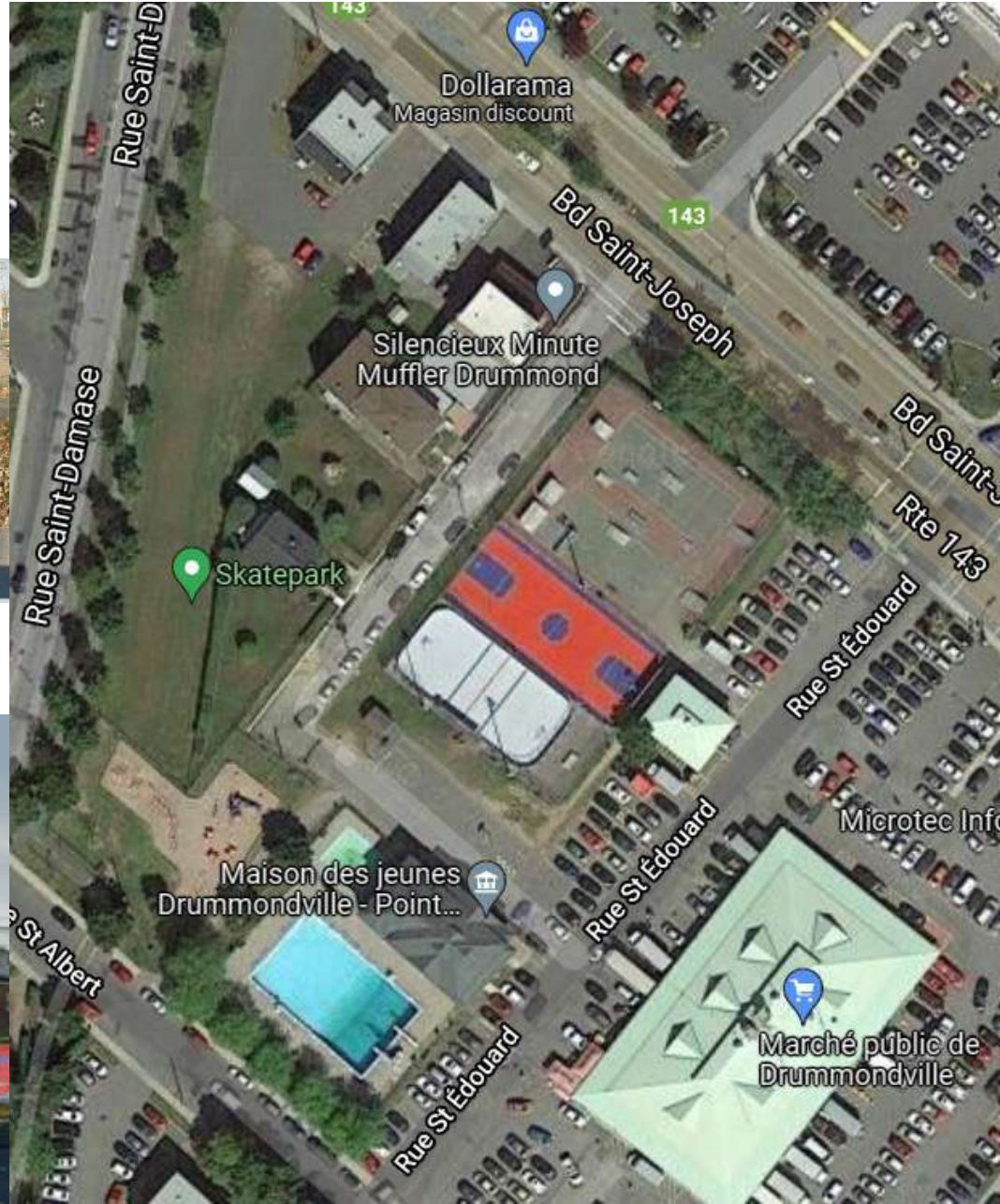
ENVIRONNEMENT PHYSIQUE

Citation d'un élu: « *Nos jeunes vivent dans des familles maganées, font un trajet magané, pour aller dans une école maganée et finissent la journée dans un parc magané. Pas étonnant qu'ils soient maganés.* »

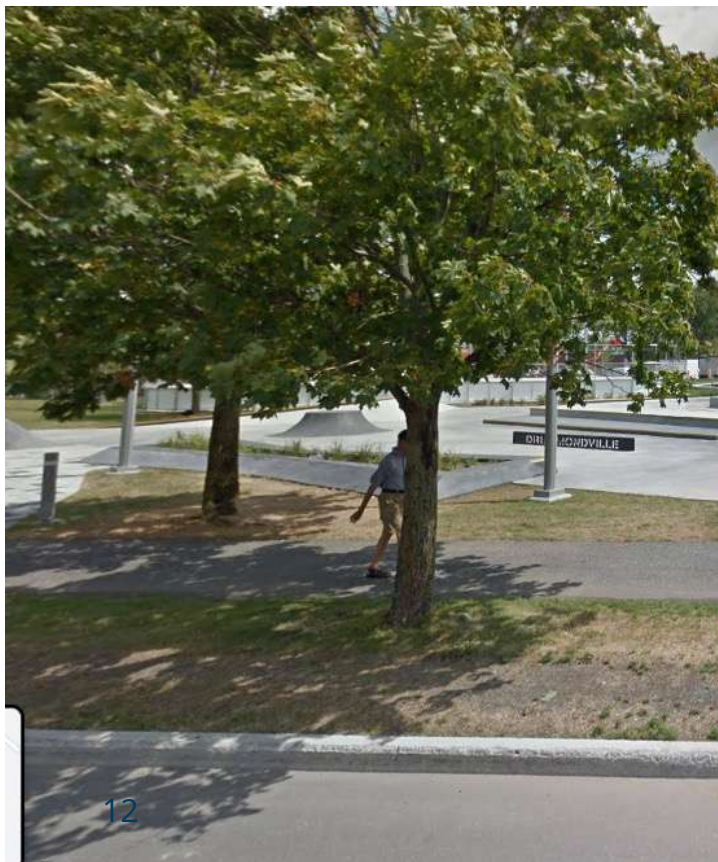
CONSULTATIONS POUR CHAQUE INTERVENTION – CONCEPT ST-JOSEPH

- Citoyens;
- Commerçants et marché public;
- École;
- Utilisateurs du skate park;
- Maison des jeunes.

AVANT



APRÈS



ENVIRONNEMENT SOCIAL ET COMMUNAUTAIRE

- Participation citoyenne: projet pilote de budget participatif en 2018
- Animateur de quartier: organisation d'activités dans les parcs, animation du skate plaza, rallye, don de plantes, assemblées citoyennes
- Installation de bacs de plantes comestibles chez les partenaires
- Comité des citoyens:
 - Cafés discussions mensuels;
 - Jardin communautaire;
 - Corvées de nettoyages;
 - Surveillance de quartier;
 - Spectacles dans le parc « Sur une bonne note ».

ENVIRONNEMENT COMMERCIAL ET ÉCONOMIQUE

- Société de développement commerciale (50 membres):
 - Élaboration d'une planification stratégique;
 - Fête de Noël;
 - Fête de quartier;
 - Concours de décorations.
- Marché public

Impacts de la RUI après 5 ans

Interventions RUI

- Skate plaza moderne, accessible et utilisé par les jeunes familles
- Jeux d'eau
- Terrains de soccer libre
- 2022: aménagement d'un débarcadère sécuritaire pour l'école primaire
- Intervention rapide et concertée lors d'un conflit dans le parc en 2020
- Animateur de quartier permanent

Interventions PARTENAIRES

- Réaménagement de la cour d'école (CSSDC)
- Implication du CIUSSS MCQ
- Local jeunesse devenu maison des jeunes
- Rénovation des HLM (OHD)
- Embauche d'intervenants sociaux dans les HLM (OHD)
- Projets de logements sociaux mieux distribués dans la ville

Notre — -Quartier DMV



drummondville.ca


DRUMMONDville
Capitale du développement