



# PLAN DIRECTEUR D'AMÉNAGEMENT ET DE REDÉVELOPPEMENT DURABLE DE LA MINE BELL



# Le mandat

Réalisation d'un plan directeur  
visant le redéveloppement des  
anciens sites miniers Bell, Beaver  
et Johnson

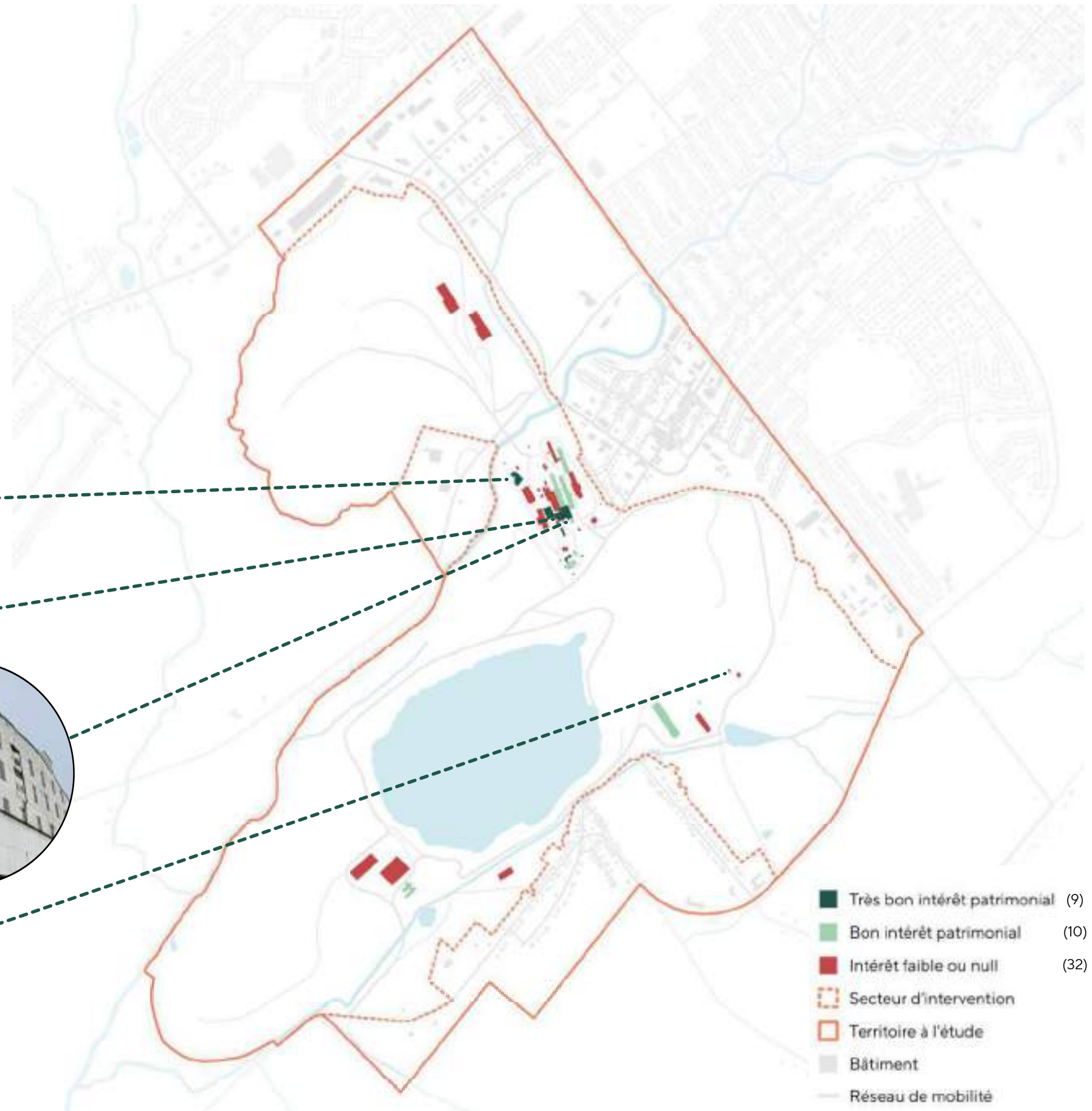
 Secteur d'intervention  
 Territoire à l'étude



# Résultats | phase 1

# 9

bâtiments avec un très bon intérêt patrimonial



## Diagnostic urbain

# Ensembles homogènes

1 Ensemble urbain



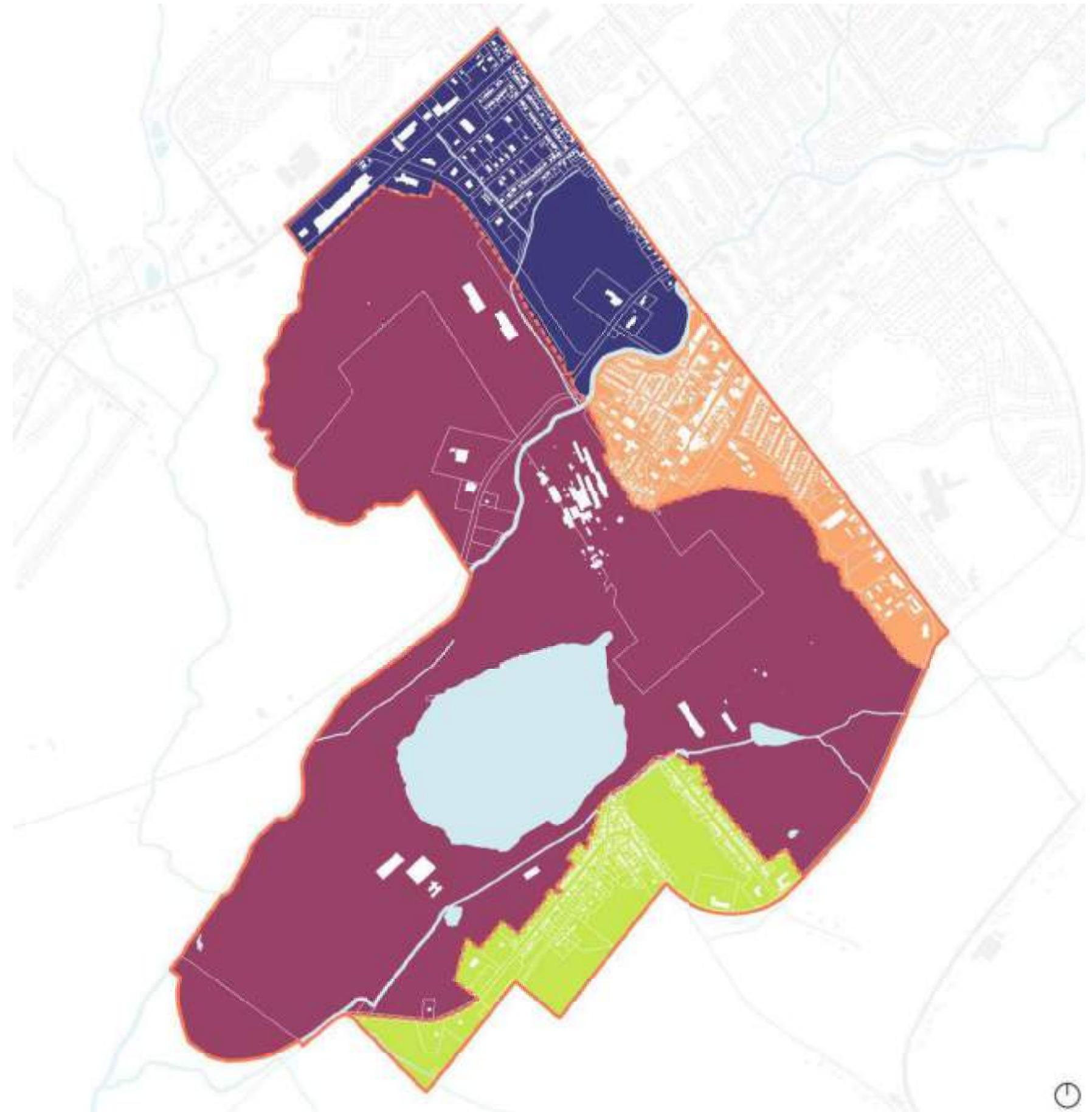
2 Quartier Mitchell



3 Ensemble de la route 112



4 Ensemble minier (Bell, Beaver et Jonhson)



# Personnes invitées

Cynthia Boucher  
Caroline Poulin  
Gabriel Sylvain-Nolet  
Daniel Cyr  
Byanca Groleau  
Daniel Laporte  
Mathieu Lesquesne  
Alexis Villeneuve  
Cindy Allaire  
Marie-Pier Lacasse  
Marie-Ève Mercier  
Luc Rémillard

6

services de la Ville

Urbanisme et développement économique  
Communications  
Urbanisme et développement économique  
Travaux publics, génie et environnement  
Capital humain et affaires juridiques  
Urbanisme et développement économique  
Urbanisme et développement économique  
Travaux publics, génie et environnement  
Urbanisme et développement économique  
Loisirs et culture  
Direction générale  
Urbanisme et développement économique

David Berthiaume  
Maryline Champagne  
Mathieu Fontaine  
Vicky Lachance  
Sonia Tardif  
Karol-Ann Fortier-Guay  
Philippe Bebin  
Brian Gignac  
Lyza-Maria Labbé  
Marie-Anne Moreau  
Matilde Tremblay-Grenier  
Gina Turgeon  
Stéphane Vachon  
Nathacha Bédard  
Pascale Chamberland  
Stephane Hamann  
Louis Laferrière  
Nathalie Patry  
J Chantal Roy  
Guy St-Amand  
Luc Falardeau  
Yves Bergeron  
André Gagné  
Patrick Joly  
Sonia Lapointe  
Jean Roberge  
Christian Simard  
Ludovic Beauregard  
Pierre Giguère  
Pascal Grondin  
Chloé Lacasse  
Rick Lavergne  
Kevin Paré  
Renald Turcotte

33

organismes

Kemitek  
Musée Minero  
OMH  
Société Développement économique Region Thetford  
Députée provinciale  
MRC des Appalaches  
COALIA  
MCDC  
Héritage centre-ville  
Cégep  
Marché public  
MRC des Appalaches  
Ch. Fer Sartigan  
Députée provinciale  
Professionnel Le Tremplin  
Centre d'archives/société d'histoire  
Observatoire National de l'Amiante  
MDC  
Comité consultatif d'urbanisme  
Land capital expansion Région Thetford  
Comité consultatif d'urbanisme  
Thetford  
Comité local du patrimoine  
Boralex  
Services Aux Entreprises  
Centre de service scolaire Chaudière-Appalaches  
3R Mineral/société Asbestos  
DuGrisAuVert  
ID Thetford/commerce  
E2RT  
GROBEC  
MRC des Appalaches  
Services Aux Entreprises  
Comité local du patrimoine

## Faits saillants

- Projet **pour les citoyens actuels** et non seulement pour les gens de l'extérieur.
- Site unique impliquant un **projet novateur et durable** (autosuffisant, écoénergétique).
- Connexion avec le noyau urbain existant et **reconnexion entre les quartiers** (rues Notre-Dame, Caouette, Mitchell).
- Grands parcs, agora, scène extérieure, activités culturelles et familiales, **activités inédites et expériences immersives.**
- Usages : mixité sans nuire au centre-ville, densité résidentielle, abordabilité. **Industries lourdes à proscrire.**





## Atelier de conception n°1

### Faits saillants

- Prévoir un **accès public aux plans d'eau** et des activités nautiques (sans moteur).
- Prévoir des sentiers piétons, cyclables et VTT.
- Verdir le site tout en valorisant le **patrimoine minier**.
- Les solutions passent par une **gouvernance créative** (ex. : création d'une équipe dédiée au projet), une communication proactive et des partenariats stratégiques et financiers. Maintenir la ferveur pour assurer la continuité du projet.

# ATELIER CONCERTATION #2



# Thématique 1

## Voirie et déplacements



# Thématique 2 / Logements





# Thématique 3

## /Paysage industriel et commercial



# Thématique 4 / Récréotourisme

