

L'hébergement des Réfugiés publics et des infirmières diplômées hors-Canada : partage d'expériences





Sommaire

- 1. Présentation de la Maison Internationale de la Rive-Sud**
- 2. La réinstallation des réfugiés publics**
- 3. L'installation des infirmières et infirmiers (IDHC)**
- 3. Le défi du logement**
- 4. Les initiatives déployées**
 - 4.1. Pour les réfugiés**
 - 4.2. Pour IDHC**
- 5. Conclusion**

1. Présentation de la Maison Internationale de la Rive-Sud

Un organisme au cœur de l'intégration des nouveaux arrivants sur la Rive-Sud de la région métropolitaine de Montréal depuis 1975



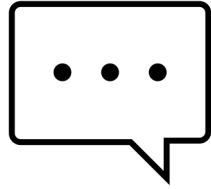
2. La réinstallation des réfugiés publics

- **Motivation humanitaire**
 - **Sécurité, santé, indépendance sociale et financière**
- **Mandat de la MIRS**
 - **Promouvoir des conditions favorables à la réalisation du potentiel d'intégration des personnes accueillies**

2. L'installation des infirmières (IDHC)

- **Motivation économique**
 - **Pénurie de main d'oeuvre**
- **Mandat de la MIRS**
 - **offrir un service d'accompagnement et de coordination de l'hébergement temporaire en fonction des besoins des participants et contribuer à la rétention des participants sur le territoire.**

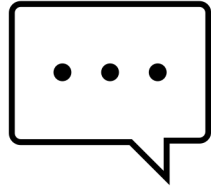
3. Le défi du logement pour les personnes réfugiées publiques



- **Crise du logement au Québec (diminution du parc locatif, rénovictions, hausse exponentielle des loyers, gentrification, rareté des logements, manque de logements sociaux, etc.)**
- **Discrimination liée au statut**
- **Absence de revenu d'emploi**
- **Absence d'historique de crédit**

4. Les initiatives déployées

4.1. Pour les Réfugiés publics: L'auberge *Les premiers pas*

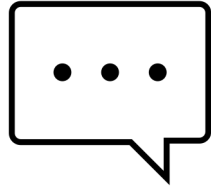


- **Historique**
- **Raison d'être**
- **Impact dans la communauté**

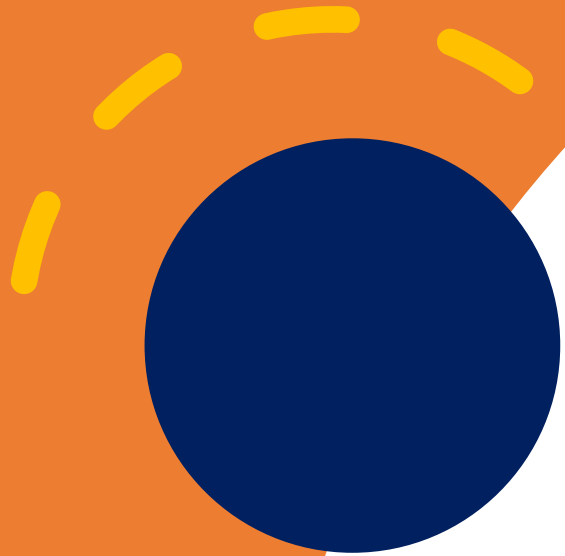
- **Constats**
 - **Des défis qui persistent**
 - **Besoin de faire évoluer notre modèle**
- **Le transitoire comme solution pour une intégration réussie**

4. Les initiatives déployées

4.2. Pour les IDHC



- **Sensibilisation (employés, milieu communautaire, propriétaires privés)**
- **Collecte des besoins en hébergement des familles**
- **Présentation au MIFI d'une liste d'hébergements temporaires disponibles**
- **Tarifs corporatifs**



Conclusion

