



BILAN 2022- 2026 DE LA MRC DES APPALACHES

D'une table de concertation
à un forum de discussion
en immigration, en passant
par un plan d'action

TABLE DE CONCERTATION EN IMMIGRATION

- Rétablir les rôles et les responsabilités de chacun
- Maintenir, développer et assurer la meilleure prestation de services possible
- Rôle et imputabilité de la MRC
- Concertation axée sur l'action
- Se doter d'un vocabulaire/d'une compréhension commune des enjeux

LISTE DES SERVICES OFFERTS EN IMMIGRATION
MRC des Appalaches

PARCOURS IMMIGRATION NOUVEAUX ARRIVANTS

L'IMMIGRATION N'EST PAS UN CHEMIN LINÉAIRE. VOUS SUIVREZ DES REPERES AFIN DE VOUS ACCOMPAGNER DANS CE CHEMINEMENT A CERTAINES ETAPES DE VOTRE PROCESSUS. CLIQUEZ SUR LES LIENS AFIN DE TROUVER LES BONNES RESSOURCES.

1 ACCOMPAGNEMENT À L'IMMIGRATION
2 ACCOMPAGNEMENT ET SOUTIEN À L'INTÉGRATION
3 SOUTIEN DANS LA COMMUNAUTÉ
4 VIVRE DANS LA MRC DES APPALACHES

Logos: Québec, MRC des Appalaches, CJE Carrefour jeunesse-emploi de Fraserville, La Borne Appalaches, Tourisme.

TABLE DE CONCERTATION EN IMMIGRATION



19
partenaires



5 comités
de travail



Développement
économique



Milieu
scolaire



Santé et accès
aux services

ASSOCIATIONS, ENTREPRISES ET ORGANISMES INTERCULTURELS

- Académie Herencia Latina
 - Association des Africains de Thetford
 - Association des musulmans de Thetford
 - Association des Sénégalais de Thetford
 - Atelier 803
 - CJE Frontenac
 - Cégep de Thetford
 - Centre culturel islamique
 - CFP Le Tremplin
 - Chez Marie-Anne
 - Chez Momo
 - Église Source de Grâce
 - Épicerie AuGrenier
 - Expats de Thetford
 - Groupes de francisation
 - Jeunes de la diversité culturelle en régions
 - Latinos à Thetford Mines et ses environs
 - Liaison Femmes immigrantes Chaudière-Appalaches (LFICA)
 - Ligue de basketball filipino de Thetford Mines
 - Ligue internationale Thetford Mines
 - Maison de prière Jesús es la Roca
 - Marché filipino asiatique
 - Parole et action des Néo-Canadiens pour l'éducation et l'emploi (PARANEC)
 - Plate-forme d'échanges et de réseautage entre immigrants et communautés locales des Appalaches (PÉRICLA)
 - Ressources humaines et syndicats en entreprises
 - Restaurant La Rielera
-

OUTILS FACILITATEURS



2 plans d'action
(4 ans)



Budget :
441 030 \$



Chargée de
projets



Séquences de
référencement



Portrait de
l'immigration

PORTRAIT DE L'IMMIGRATION



Été 2025
(31 août)



120
entreprises



5 institutions
d'enseignement



7 municipalités +
MRC



2 153
personnes
immigrantes

NOMBRE TOTAL



1 078
travailleurs
étrangers



260 étudiants
internationaux



885 élèves



190 étudiants



27 élèves

FORUMS DE DISCUSSION EN IMMIGRATION

- Comité organisateur (8 réunions)
- Mini-salon des organisations (14 kiosques)

- 144 participants :

- 23 partenaires
- 16 organismes
- 36 personnes immigrantes
- 3 citoyens
- 5 entreprises
- 1 journaliste
- 5 municipalités



- Comité organisateur (5 réunions)
- 67 participants :

- 11 partenaires
- 7 organismes
- 11 personnes immigrantes
- 2 citoyens
- 5 entreprises
- 3 journalistes
- 1 municipalité



3^E ÉDITION DU FORUM DE DISCUSSION EN IMMIGRATION

- 29 avril 2026
- Plus de 270 participants inscrits!
- Lancement de la Politique du mieux vivre ensemble de la MRC



AUTRES AXES D'INTERVENTION

Accompagnement des municipalités :

- Mise en place et soutien des comités d'accueil :
 - Adstock : Soirée de reconnaissance des nouveaux résidents permanents
 - Disraeli : Conférence des Grands voyageurs – Maroc (octobre 2024)
 - Thetford : Portes ouvertes à l'hôtel de ville et tours guidés avec le maire et Fête des citoyens (septembre 2023-2024)
 - Fiches d'aide à l'intégration
 - Salon de l'intégration (janvier 2025)



AUTRES AXES D'INTERVENTION

Mobilisation et soutien

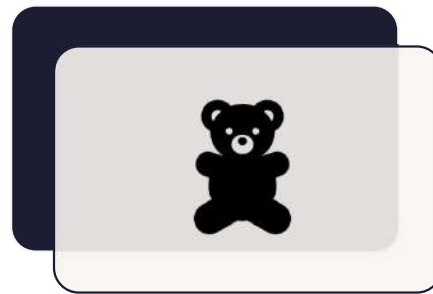
- Entreprises, institutions d'enseignement, intervenants/partenaires :
 - Adaptation des services
 - Activités et événements interculturels → Calendriers
 - Concertation et réseautage
 - Formations sur les enjeux de l'AIR



EXEMPLES DE COLLABORATION



ADAPTATION DES BESOINS ET DES SERVICES ESSENTIELS



LOGEMENT



Entreprises locataires ou propriétaires



Service d'aide à la recherche de logement (SARL)



Armoire de Mme Louise et friperies



Permis de construction (2021-2024) : 1 265

Terrains constructibles (2024) : 3 706



Permis de construction (2025) : 35

11 unifamiliales + 334 portes



Zone d'innovation de la mine Bell

TRANSPORT



Taxibus : transport collectif à Thetford
Transport interurbain vers Québec



Entreprises prêtant des véhicules



Vélo... conditions hivernales + vols



Plan de la MRC en transport collectif
Nouveau! Service de covoiturage

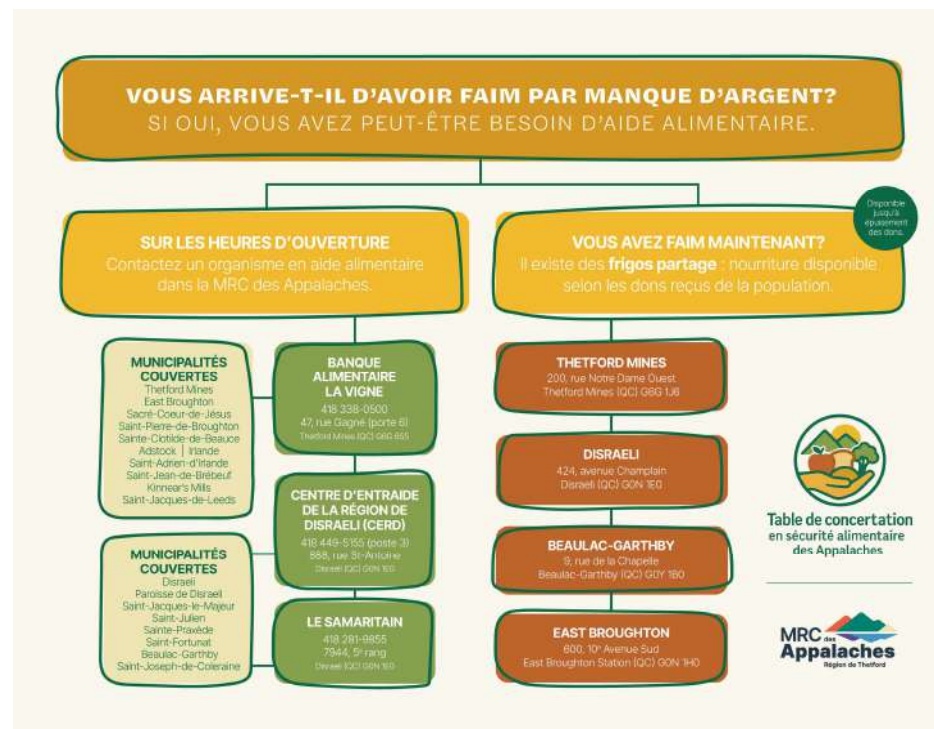
SERVICES DE GARDE

17 CPE et garderies

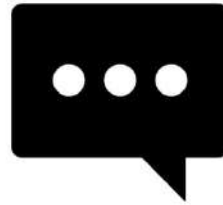
108 milieux familiaux

4 projets en milieu
communautaire

AIDE ALIMENTAIRE



BESOINS PARTICULIERS



Francisation

CSSA

Jumelage



Santé
mentale

CISSSCA

Prévention



Itinérance

Domrémy

Trajectoire

POLITIQUE DU MIEUX VIVRE ENSEMBLE



MRC accueillante
et inclusive

Pleine
participation
Dialogues et
rencontres



Attraction,
accompagnement
et enracinement

Information
touristique et
citoyenne
Tournées dans
la région



Cadre de
référence
commun

Cohérence
des politiques
PAC-MRC
2026-2029

ORIENTATION 1 : STRUCTURER L'ACCUEIL ET L'ACCOMPAGNEMENT DES NOUVEAUX CITOYENS

- Objectif 1.1 : Développer une structure d'accueil concertée et assurer un accompagnement adéquat des municipalités
 - Objectif 1.2 : Outiller les municipalités dans l'accueil citoyen en leur fournissant des ressources, de la formation, de la documentation et des outils pratiques
 - Objectif 1.3 : Utiliser la culture, le plein air et les loisirs comme leviers d'accueil permettant de mettre en valeur la région et de renforcer le tissu social et le sentiment d'appartenance
-

ORIENTATION 2 : RENFORCER LA COHÉSION SOCIALE PAR DES ACTIVITÉS INTERCULTURELLES ET DE PROXIMITÉ

- Objectif 2.1 : Renforcer le tissu communautaire en multipliant les lieux et les occasions de rencontre, d'échange et de participation citoyenne
 - Objectif 2.2 : Encourager la participation citoyenne par le bénévolat et les projets collectifs
 - Objectif 2.3 : Encourager l'entrepreneuriat et l'intégration des nouveaux entrepreneurs dans l'économie régionale
-

ORIENTATION 3 : SENSIBILISER ET OUTILLER POUR LE MIEUX VIVRE ENSEMBLE

- Objectif 3.1 : Démystifier les discours freinant le mieux vivre ensemble
 - Objectif 3.2 : Outiller les municipalités dans une approche de communication inclusive
 - Objectif 3.3 : Sensibiliser et former les entreprises sur les bonnes pratiques d'accueil
-